



Elogie-Siemp

Ensemble, faire la ville de demain

ts

Qui sommes-nous ?

NOS MISSIONS



Louer & accompagner



Réhabiliter & entretenir



Construire

BAILLEUR SOCIAL DE LA VILLE DE PARIS

82 %
logements à Paris

18 %
Yvelines, Essonne,
Val-de-Marne,
Seine-Saint-Denis

NOS PRINCIPAUX ATOUTS

Un patrimoine de qualité et un maillage territorial de proximité avec une forte présence de gardiens.

Des collaborateurs engagés et accompagnés pour répondre aux défis.

Une certification Qualibail depuis 2020 pour la qualité de notre gestion locative.

Une société agile à taille humaine nous donnant les moyens d'agir : un faible nombre d'échelons hiérarchiques, une organisation lisible et territorialisée.

Une situation financière saine et des perspectives solides de développement.

NOS ENGAGEMENTS

Depuis 2013, Elogie-Siemp rend compte de sa performance en matière sociale, sociétale et environnementale à travers les indicateurs du référentiel EURHO-GR®. La Déclaration de Performance Extra-Financière (DPEF) comprend quatre composantes :

1. Notre modèle d'affaires ;
2. Nos principaux risques extra-financiers ;
3. Les politiques mises en oeuvre ;
4. Les résultats de ces politiques.



Pour aller plus loin

Nos chiffres clés

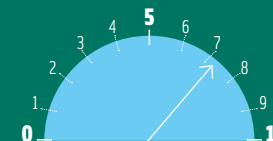
au 31/12/23



502
collaborateurs

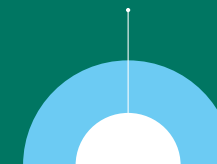
29 268

logements



7,1/10
de satisfaction globale
de nos locataires

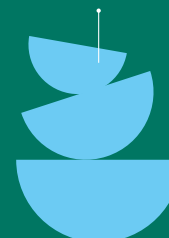
353
nouveaux logements
sociaux



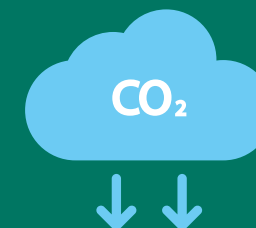
1 255
logements
réhabilités livrés

86,6 M€
consacrés à l'entretien
du patrimoine

1 130
attributions



988
tonnes de CO² évitées





Notre projet stratégique 2021-2025

NOS PRINCIPAUX DÉFIS

Le besoin d'accompagnement de nos locataires

En particulier ceux en perte de mobilité et ceux en voie de fragilisation sociale.

La nécessité de développer l'offre et de la diversifier

Pour faire face à une forte pression de la demande de logement social dans un territoire densément construit.

L'urgence d'agir face au défi climatique

Notre responsabilité est immense, il s'agit d'un défi d'ordre à la fois social, technologique et financier : 30 000 logements, 0,7 million de m² de surface au sol et 1,75 million de m² de surface bâtie.

L'adaptation en continu de notre organisation humaine

De nos outils et de nos modes de fonctionnement aux évolutions de l'environnement économique, juridique, technologique, social et conjoncturel.

NOS VALEURS

Engagé

- Au service de l'intérêt général, dans notre mission de service public.
- Impliqué dans l'avancement concret des projets au service de nos locataires et de l'ensemble des parties prenantes.

Responsable

- Conscient des enjeux sociaux et écologiques de notre mission et de notre impact.
- Conscient de notre rôle en tant qu'acteur de la Ville.

À l'écoute

- Disponible pour nos locataires, nos partenaires, et au sein de la société.
- Ouvert aux idées, aux attentes, à la diversité, à l'innovation, au partage d'expériences.



Pour aller
plus loin



AMÉLIORER

la qualité de notre gestion locative et accompagner nos locataires.



CONTRIBUER

à une ville accessible à tous.



DÉVELOPPER

notre capital humain et améliorer notre performance.



LUTTER

contre le réchauffement climatique et s'adapter à ses conséquences.



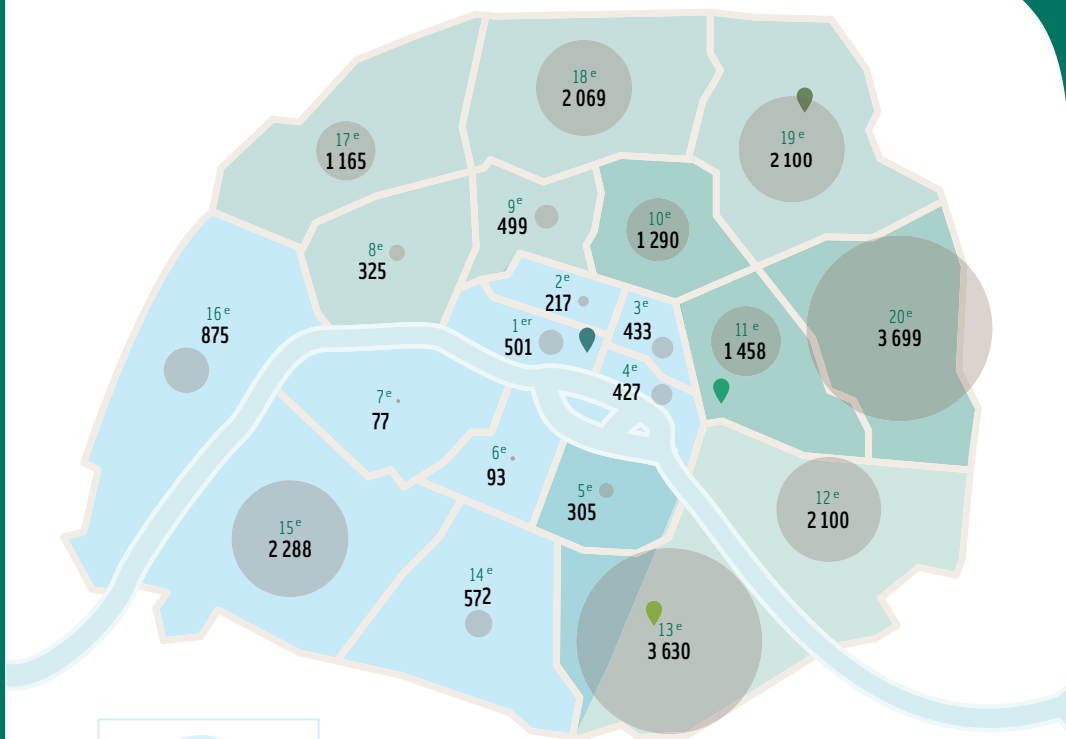
PRENDRE

notre part en tant qu'acteur de la Ville et de la vie sociale, culturelle, et économique.

Nos ambitions

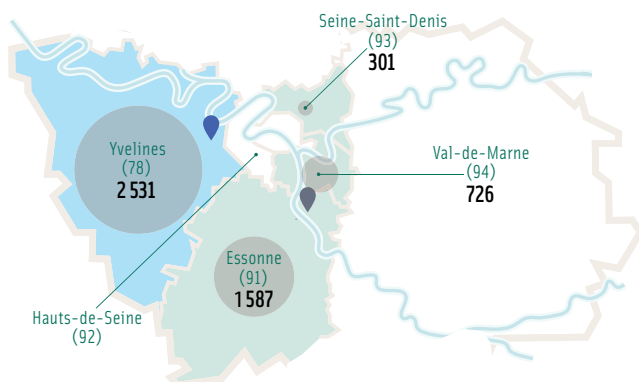
Cinq axes stratégiques
pour guider notre action.

Notre patrimoine



Zone
NOMBRE
DE LOGEMENTS
ET DE FOYERS

- ◆ Agnce Centre
Agence Sud-Ouest
- ◆ Agence Paris 17^e, 18^e
Agence Paris 8^e, 9^e, 19^e
- ◆ Agence Paris 10^e, 11^e
Agence Paris 20^e
- ◆ Agence Paris 13^e
Agence Sud-Est
- ◆ Agence La Celle
Saint-Cloud
- ◆ Agence Essonne /
Val-de-Marne



10 084
places de stationnement

1 531
locaux d'activité



Notre Plan Climat

Elogie-Siemp est le premier bailleur parisien à s'être doté de son propre Plan Climat. Exigeant, validé par les experts de la Ville de Paris, des organismes qui font référence dans ce domaine, élaboré avec la participation de collaborateurs et de représentants des locataires, il a été adopté à l'unanimité par son conseil d'administration en décembre 2019. **Il nous a permis de signer le 22 novembre 2022 le Pacte Paris Action Climat Biodiversité.**

Il comprend un plan d'actions autour de sept ambitions majeures :

- Maîtriser nos consommations d'énergie
- Réduire nos émissions de gaz à effet de serre
- Protéger notre environnement
- Accompagner les mutations de la ville
- Construire une ville résiliente
- Expérimenter des solutions innovantes pour atteindre nos objectifs
- Développer des synergies avec nos partenaires, avec les locataires et avec nos collaborateurs

- **2020**
Lancement du Plan Climat
- **2025**
Actualisation du Plan Stratégique de Patrimoine
- **2030**
Premiers objectifs
- **2050**
Seconds objectifs



Pour aller plus loin

Les grands objectifs fixés sur le parc d'Elogie-Siemp par rapport à 2018

