

INAUGURATION DE 11 LOGEMENTS SOCIAUX ET 1 LOCAL D'ACTIVITÉ, À DEUX PAS DU PALAIS ROYAL, DANS LE 1^{ER} ARRONDISSEMENT

Jeudi 20 avril 2017, Élogie-Siemp a inauguré 11 logements sociaux et 1 local d'activité au 15 rue de Richelieu dans le 1^{er} arrondissement de Paris.

L'immeuble fait face au Palais Royal et se situe dans le périmètre de protection des Monuments historiques. Cet édifice, construit en 1640, a été surélevé à la fin du XVIII^e siècle et est signalé pour son intérêt patrimonial. Il abritait jusqu'alors des commerces, des locaux de bureau ainsi que des logements mal distribués avec des surfaces réduites entraînant un manque de confort certain.

Une réhabilitation lourde a permis d'aménager 11 logements, allant de 1 pièce à 5 pièces, et 1 local d'activité. Le projet conserve la volumétrie et l'organisation du bâtiment. Il tire parti des qualités spatiales et des éléments existants (enfilade, double-circulation, lumière naturelle) au service de logements familiaux généreux et évolutifs organisés selon un principe d'étage courant. Le traitement architectural associe les dispositifs anciens restaurés à des interventions contemporaines raffinées.

L'opération fait l'objet d'une certification CERQUAL Patrimoine Habitat & Environnement.

L'événement s'est déroulé en présence de Ian Brossat, adjoint à la Maire de Paris chargé du logement et de l'hébergement d'urgence, Jean-François Legaret, Maire du 1^{er} arrondissement, Philippe Mazenc, représentant le Préfet de la région d'Île-de-France, Préfet de Paris, de Danièle Premel, Présidente d'Élogie-Siemp, ainsi que de Marc Mutti, Josy Posine et Catherine Tronca de la mairie du 1^{er}. Étaient également présents Valérie de Brem, Directrice générale d'Élogie-Siemp et Thomas Bourdon, architecte.

Les intervenants

Maitre d'ouvrage : Élogie-Siemp / Architecte : CROIXMARIEBOURDON ARCHITECTES ASSOCIÉS /
Entreprise : GÈNERE

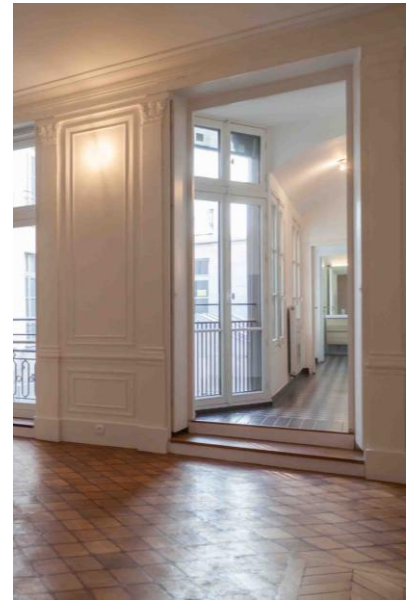
À PROPOS D'ÉLOGIE-SIEMP

Née de la fusion entre Élogie et la Siemp, la société Élogie-Siemp gère un patrimoine de près de 26 000 logements à Paris et en banlieue. Forte de quelque 480 collaborateurs, Élogie-Siemp ambitionne de répondre aux objectifs de la Ville de Paris en matière de production de logements sociaux et d'amélioration de la qualité de service rendue aux locataires.

www.elogie-siemp.paris

CONTACT PRESSE

Juliette Zylberberg : 06 42 21 24 31 / j.zylberberg@siemp.fr / j.zylberberg@elogie.paris



Photographies disponibles en HD sur demande
Crédits : Michael Krug / Élogie-Siemp

